

SỰ THẬT VỀ ĐỒI CHARLIE .

Huỳnh Văn Mỹ .

Tôi tình cờ xem được trên Youtube một đoạn Video Clip do anh Nguyễn Thanh Khiết thực hiện năm 2018 có tựa đề “ Charlie hát cho người nằm lại “. Tiêu đề của đoạn Video Clip dài 28:12 phút , dựa theo tên bài hát nổi tiếng “ NGƯỜI Ở LẠI CHARLIE “ của cố nhạc sĩ Trần Thiện Thanh . Tôi vẫn yêu thích bài hát này từ lâu và tôi cũng từng ở cách đồi Charlie trong dãy núi ROCKET RIDGE không xa . Năm 1969-1970 tôi đóng quân tại Căn Cứ (CC) VÕ- ĐÌNH và hằng ngày có trách nhiệm giữ an ninh cho các đoàn xe tiếp tế đi ngang đoạn đường QL.14 từ VÕ ĐÌNH đi TÂN CẢNH . Đoạn đường này nằm song song với dãy ROCKET RIDGE (trên đó có đồi CHARLIE) cách nhau chỉ hơn mười cây số ở giữa là con sông DAK PƠ KO cũng chảy từ bắc xuống nam . Thời điểm này chưa xuất hiện CC. CHARLIE và DELTA mà chỉ có 2 CC. 6 và CC. 5 nổi tiếng . Sau đó đơn vị tôi chuyển vùng hoạt động xuống khu vực đèo MANG YANG và AN KHÊ , QL.19 .

Xem " CHARLIE HÁT CHO NGƯỜI NẪM

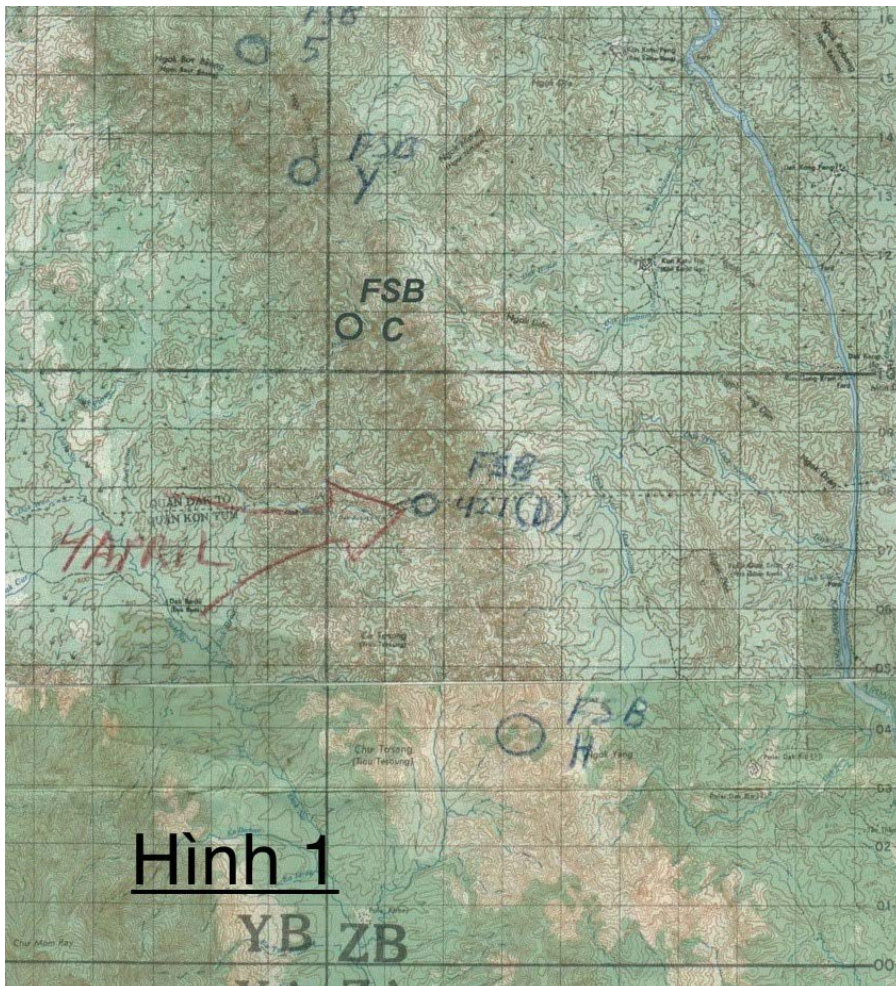
LẠI " <https://www.youtube.com/watch?v=QOZ9xJKtn4U&t=1184s> , hình ảnh trong đoạn Video Clip được thực hiện qua một chuyến đi thật gian khổ , biên tập công phu , rõ ràng , chuyên nghiệp và lời thoại tự nhiên , xúc động , đầy kịch tính gây nhiều ấn tượng ! Dẫn dắt người xem quay trở lại một thời lửa đạn mịt mù ! Tôi biết trước khi lên đường anh KHIẾT cũng đã tìm hiểu nhiều về đồi CHARLIE qua sách vở báo chí . . . Có một đoạn anh nói chuyện với người dẫn đường " bàn ra " để anh thối chí bỏ cuộc . Anh đã than thở : " Không cách gì xác định được một cao độ trong hàng trăm cao độ chỉ chít trên vùng núi non này , khi mà trên tay không la-bàn , không bản đồ ! " Đã biết vậy nhưng anh vẫn quyết tâm đi tìm ĐỒI CHARLIE ! Và khi trèo lên tới đỉnh một ngọn núi cao , cao nhất trên các đỉnh núi mà anh vừa vượt qua , nơi có một ngôi nhà mái cong đang xây làm Đài Tưởng Niệm anh Khiết trịnh trọng tuyên bố : " Hôm nay 9 giờ 30 ngày 14 tháng 3 năm 2018 tôi đặt chân lên đỉnh 1015 " . (mà đúng ra là đỉnh 1314 !) . Khi xem Video Clip đến đây tôi cũng có những xúc cảm ngùi thương cảm như tác giả . Nhưng cảnh trí núi rừng hùng vĩ , nhấp nhô " ngàn thước lên ngàn thước xuống " mà từng phân cảnh , đứt đoạn , không phương hướng ; tôi không hình dung ra trận chiến đã từng diễn ra nơi đây? Khiến tôi muốn tìm hiểu xem “ diện mạo “ của ĐỒI CHARLIE MÁU LỬA toàn cảnh thật sự như thế nào ?!

Tìm xem một số bài về đồi Charlie trên Youtube do nhiều người khác thực hiện . Tất cả những Video Clip này đều nói ĐỒI CHARLIE CÓ ĐỘ CAO 1015m . Và qua các bảng hướng dẫn chỉ đường đến điểm cao này cũng như trên bia đá đặt tại Đài Tưởng Niệm đều có ghi " ĐỒI CHARLIE 1015 " .

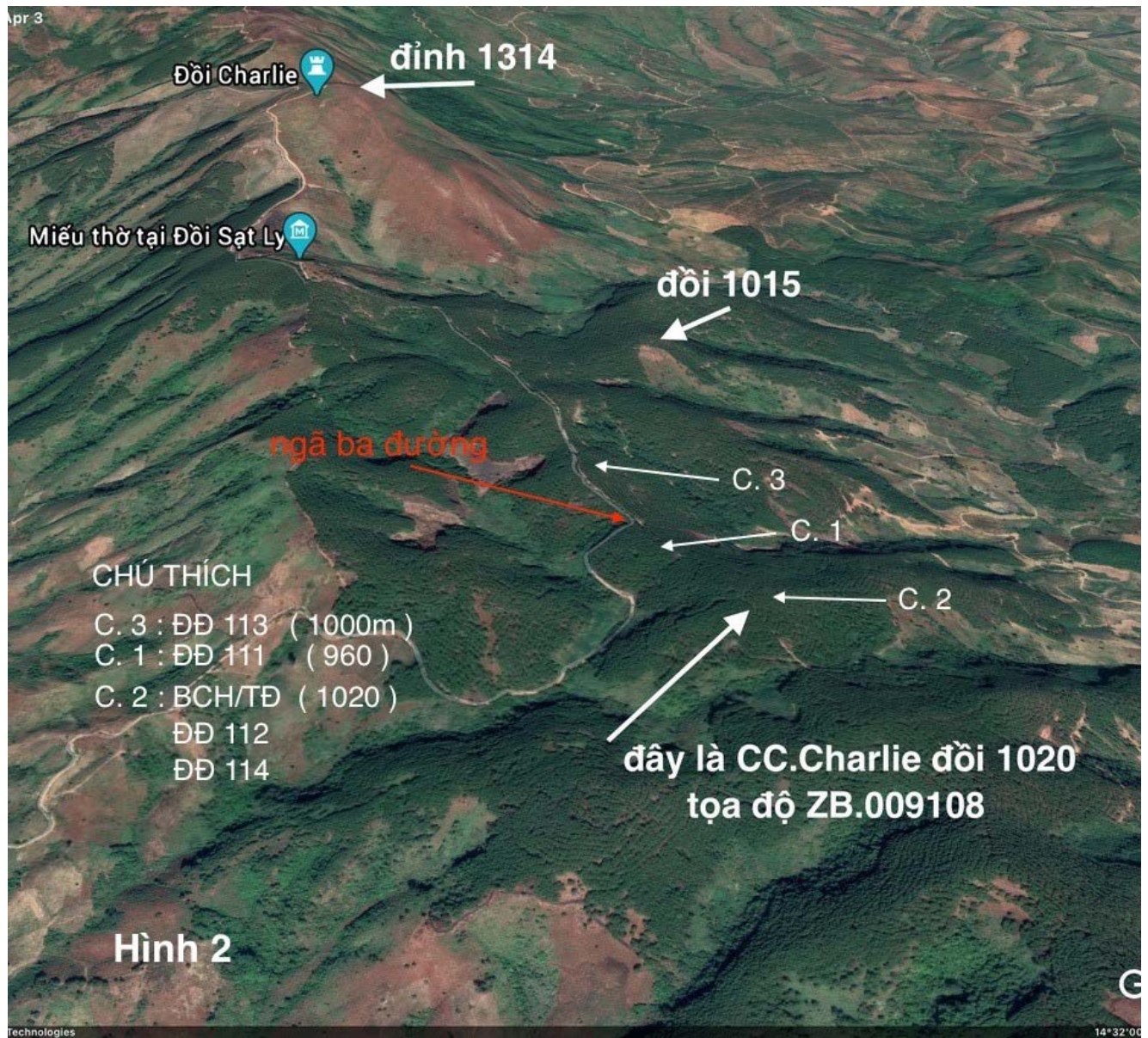
Đồi CHARLIE 1015 . Con số 1015 này từ đâu mà có ? Dĩ nhiên là con số này trong BẢN ĐỒ HÀNH QUÂN , trong BẢN ĐỒ quân sự, người ta cần biết độ cao của thế đất , đỉnh núi , ngọn đồi . . . thể hiện qua các vòng-cao-độ kèm theo các con số chỉ độ cao so với mặt nước biển .

Tôi đã tìm thấy 2 tấm bản đồ (BĐ) có liên quan đến Căn Cứ CHARLIE . Một tấm BĐ có đánh dấu vị trí CC. Charlie của ông JOHN G. "JACK" HESLIN , Tr/tá hồi hưu HK , tấm BĐ này hơi bị mờ , các con số và vòng-cao-độ không đọc được . Một tấm BĐ khác rõ ràng hơn đáp ứng được nhu cầu tìm hiểu , đó là tấm BĐ quân sự có tên ĐAK TÔ tỉ-lệ 1/50.000 . CC. Charlie trên dãy núi NGOK KON KRING (Rocket Ridge) nằm ở góc trái bên dưới của BĐ (xem hình cuối).

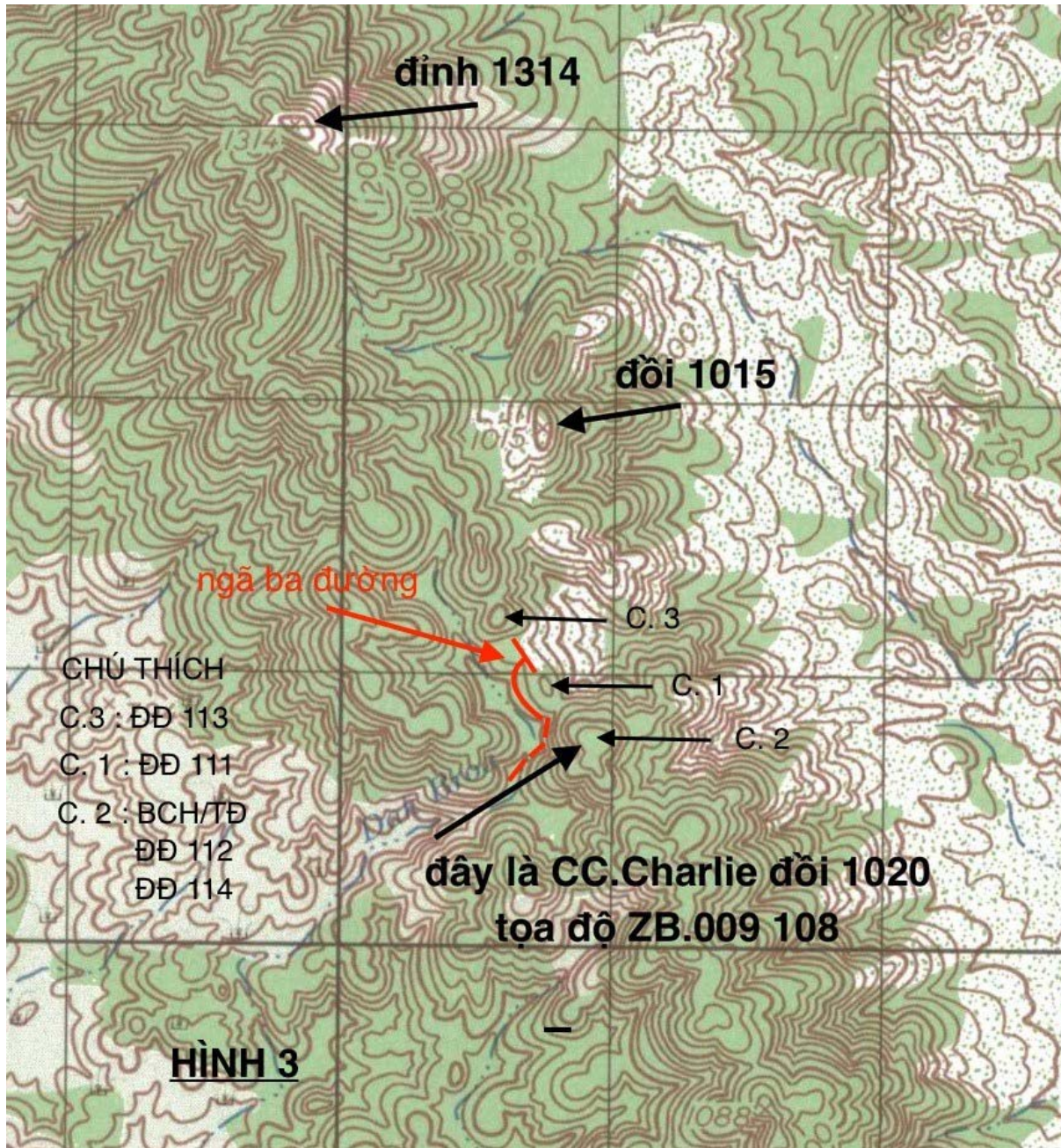
Qua trang mạng : "thebattleofkontum.com" - The Battle Of Kontum - Của Cựu Tr/tá Hoa Kỳ John G. "Jack" Heslin , năm 1972 ông là Đ/uy thuộc phòng Hành Quân tại căn cứ HOLLOWAY - Pleiku . Tại thời điểm đó ông có thiết lập một bản đồ HQ ghi chép tất cả các CĂN CỨ trên dãy núi có tên NGOK KON KRING và lính Mỹ đặt cho " nick name " là ROCKET RIDGE (do dãy núi này bị bắn quá nhiều hoả tiễn) . Có tất cả 5 CC trên các đỉnh của dãy núi này từ bắc xuống nam : CC. 5 , CC. Y (đọc là Yankee) , CC. C (Charlie) , CC. D (Delta) và CC. H (Hotel , theo cách đánh vần truyền tin quân đội Mỹ) . Một Căn Cứ nổi tiếng nữa là CC. 6 nằm cách CC. 5 về hướng tây-bắc 6,37 cs trên đỉnh cao 1001m trong rặng núi NGOK RING RUA (nằm ngoài BĐ này) . (XIN XEM HÌNH 1)



Một số tọa độ vị trí do Ông Heslin cho không thật chính xác , có lẽ không do ông trực tiếp chấm các tọa độ này khi đang ngồi trên máy bay trực thăng bay đến các CĂN CỨ trên dãy núi Rocket Ridge ngày đó còn phủ đầy rừng già ? Mà do ông lấy thông tin từ những người khác . Và vì nhiệm vụ công tác của ông lúc đó là thuyết trình (briefing) cho các quan khách , tấM BĐ của ông chỉ dùng vào việc để minh họa cho bài thuyết trình nên không đòi hỏi phải thật chính xác các vị trí , tọa độ . Một đoạn trong bài viết ở trang THE MAP ROOM của ông có nêu lên TỌA ĐỘ của CC. Charlie là ZB 001107 . Ông nói vị trí của CC. Charlie do ông khoanh vòng tròn màu xanh trên bản đồ phù hợp với những thông tin do Ông JOHN DUFFY - nguyên Thiếu Tá Cố vấn trưởng của TĐ11ND - cung cấp cho ông . Nhưng khi chấm tọa độ này lên bản đồ sẽ cho thấy vị trí này không phù hợp cho một điểm đóng quân vì đó là một sườn núi có độ dốc rất lớn . (XIN XEM HÌNH 2) .



Trên đây là phần không ảnh 3 chiều GOOGLE EARTH (thời điểm tháng 3/21) . Bên dưới là phần bản đồ tương ứng : (XIN XEM HÌNH 3) .



Đỉnh cao 1314 theo tài liệu của Ông Heslin là vị trí của CC. Yankee , nằm về hướng tây-bắc của đồi 1020 . Hai đỉnh này cách xa nhau 2,5cs theo đường chim bay và chênh lệch độ cao gần 300m .

Trong không ảnh Google Earth cho thấy có 2 công trình xây dựng trong khu vực này : 1 trên đỉnh cao 1314 là “ ĐÀI TƯỚNG NIỆM ” và 1 bên cạnh đường đi là “ Miếu thờ tại Đồi Sặt Ly ” . Hai điểm xây

dựng này cách xa nhau 984m theo đường chim bay và điều rất đặc biệt là có cùng tên gọi ; Đồi Charlie và Đồi Sạt Ly . Điều đáng nói là cả hai không " dính dáng " gì tới vị trí của CC.CHARLIE ngày xưa ! (Trong không ảnh không có chữ Đài Tưởng Niệm , tôi dùng từ này để phân biệt với Miếu thờ) .

Tìm đọc các bài viết về các trận đánh tại Đồi Charlie năm 1972 do những người từng tham chiến kể lại : Tiểu Đoàn 11 Nhảy Dù và các Đại Đội trực thuộc đóng quân tại các cứ điểm là các ngọn đồi kề cận nhau : đồi 1000 , đồi 960 và đồi 1020 . Các con số này không được in trên BĐ , mà do suy ra theo các vòng-cao-độ . Cách xa các cứ điểm này một khoảng trên dưới 1cs về hướng bắc có một đỉnh núi được đánh số 1015 và in cụ thể trên BĐ . Và có lẽ vì thế người ta dùng con số này để " định danh " cho đồi CHARLIE ? Mặc dù tọa độ này nằm ngoài các cứ điểm và không có trận đánh nào xảy ra ở đây . (Các cao độ này phải gọi là " đỉnh núi " mới đúng vì chúng là các cao điểm trên dãy núi ROCKET RIDGE ! Người ta quen gọi thành " ngọn đồi " chắc nhằm làm cho ngôn ngữ " dịu dàng " thêm một chút ?) . Các tài liệu cũ cho thấy người ta chỉ dùng những danh xưng : Căn Cứ Charlie , Đồi Charlie , Cứ Điểm Charlie . . . để đặt tên cho trận địa này và không có con số nào đi kèm theo sau cả ! Bài bút ký của Vương Hồng Anh - từng là phóng viên chiến trường - cho biết BCH/TĐ 11 ND đóng tại đỉnh 1020 , chứ không phải tại đỉnh 1015 . Thế mà không hiểu sao , các bản chỉ dẫn , các Video Clip đều kèm theo con số 1015 sau chữ CHARLIE ? Điều này làm lạc hướng tìm hiểu của tôi . Tôi bị tiêm nhiễm bởi con số 1015 nên chỉ chú tâm nghiên cứu phần BĐ được zoom rộng có ngọn đồi có in số 1015 . Và cứ loay hoay mãi giữa " hằng hà sa số " những đỉnh cao của dãy núi ROCKET RIDGE cho đến khi anh LÊ VĂN MỄ , là cấp chỉ huy của TĐ11ND , người đã từng có mặt tại CC CHARLIE ngày đó , thông qua một người bạn , chuyển cho tôi TỌA ĐỘ đích thực của ĐỒI CHARLIE là ZB. 009 108 , với những lời giải thích : tọa độ của ông HESLIN ghi là sai ; TỌA ĐỘ ZB. 009 108 nằm ngay trên đỉnh đồi 1020 nơi đặt BCH/TĐ11ND , (theo thông lệ người ta thường lấy vị trí của BCH làm tên chung cho trận-địa) , vậy là : CC CHARLIE là Đồi 1020 , ĐĐ 111 tại đồi 960 và ĐĐ 113 tại Đồi 1000 . Hai ĐĐ 112 và 114 cùng nằm chung với BCB/TĐ . Và như đã nói ở trên hai vị trí tâm linh " Miếu thờ tại Đồi Sạt Ly " và " Đài Tưởng Niệm " Đồi Charlie đều xây dựng khá xa bên ngoài địa điểm thật sự của ĐỒI CHARLIE !

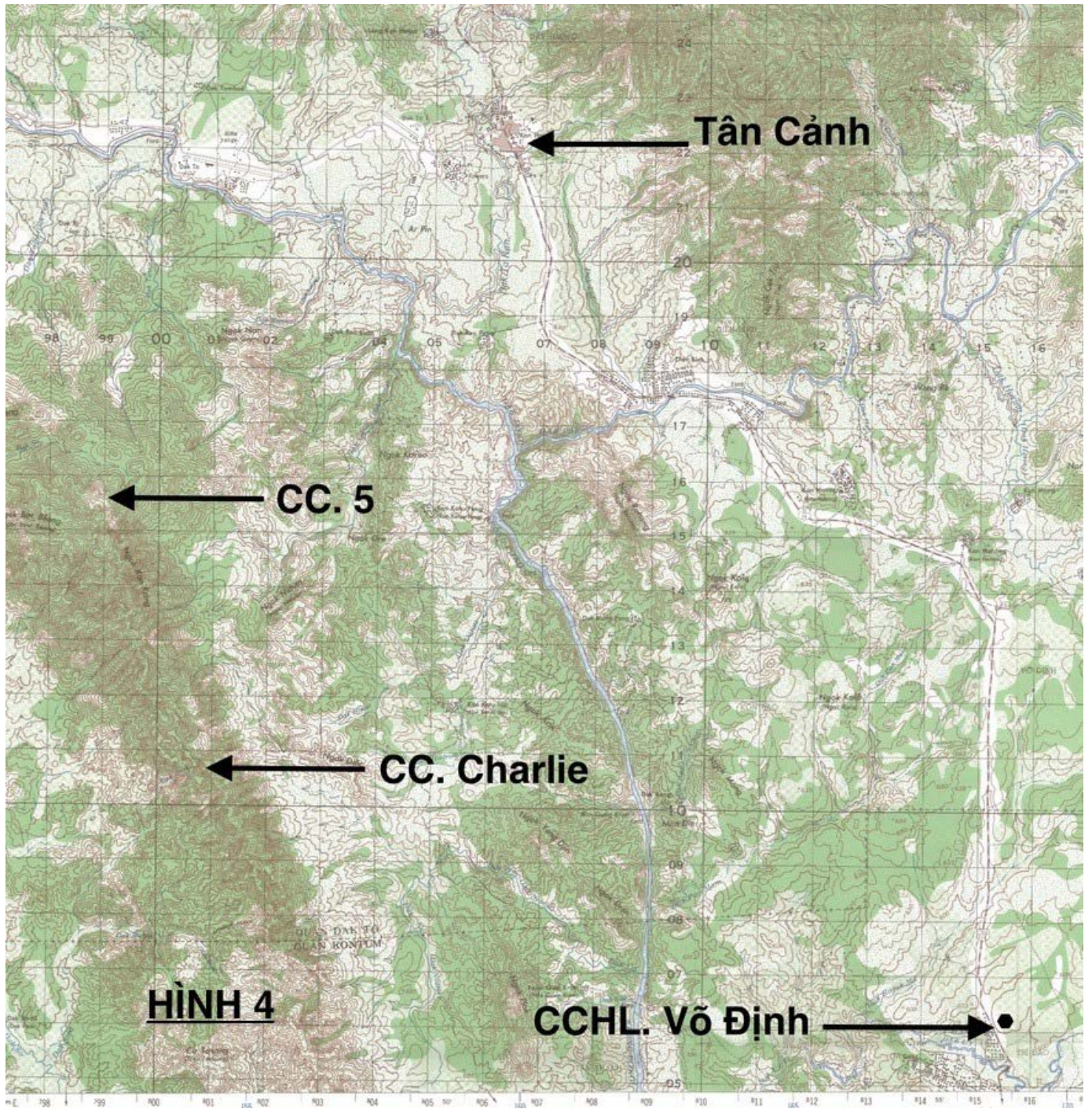
Trở lại đoạn Video Clip " CHARLIE HÁT CHO NGƯỜI NẪM LẠI " . Từ một nơi xa xôi , tôi theo dõi bước chân " hành hương " của anh Nguyễn Thanh Khiết , từ dưới chân núi đi lên khi đến ngã ba trên đường đỉnh , người dẫn đường đi phía sau đã la lên : " Ê . Rẽ trái ! rẽ trái ! " . Và anh đã rẽ trái đi về hướng bắc ! Nếu anh rẽ phải tức là về hướng nam , anh sẽ gặp ngay con đồi nhỏ tức C. 1 (nơi đóng quân của ĐĐ 111) , đi thêm một đoạn ngắn gặp đỉnh đồi cao hơn , có thể anh đã đứng chân nơi " thánh địa " nơi CỐ Đ/T NGUYỄN ĐÌNH BẢO , người chiến sĩ " chiến trường da ngựa bọc thây " !

Anh Nguyễn Thanh Khiết đã rẽ trái đi mãi đi mãi và cuối cùng đứng trước các hầm hố , vỏ đạn M72 , để giày sô những tàn tích thời chiến tranh gần 50 năm còn sót lại ở CC. Yankee 1314 . . . ngậm ngùi tưởng nhớ những " đàn anh " những chiến hữu thân thương đã nằm lại nơi núi rừng trùng điệp này và anh tưởng rằng nơi đây là . . . CC. CHARLIE 1015 mà đúng ra phải là đồi 1020 ! Cách chỗ anh đang đứng hơn 2,5 cs .Tôi cũng làm tưởng như anh và mới đây anh Nhạc Sĩ TUẤN KHANH (trong một bài viết trong dịp tết Tân Sửu) cũng nhầm lẫn và còn biết bao người khác nữa , nếu trên tay không có tấm BẢN ĐỒ ?

Qua đối chiếu với BĐ , không ảnh và các câu chuyện kể về sự kiện lịch sử Đồi Charlie, cho thấy ĐÀI TƯỞNG NIỆM ĐỒI CHARLIE đã không nằm đúng địa điểm thật sự của ĐỒI CHARLIE 1020 , mà lại được đặt tại ĐỒI YANKEE 1314 ! Theo suy nghĩ của riêng tôi những đền-miếu thuộc về lịch sử thì càng gần với địa điểm thực chừng nào thì càng có giá trị cao chừng nấy . Lý do nào TẤM BIA TƯỞNG NIỆM có khắc số 1015 chỉ độ cao lại đặt ngay trên đỉnh ngọn đồi có độ cao 1314 thì ngoài khả năng tìm hiểu của tôi .

Và sau cùng , nhờ có chuyến " hành hương " đi tìm đồi Charlie của anh Nguyễn Thanh Khiết qua đoạn Video Clip " CHARLIE HÁT CHO NGƯỜI NẪM LẠI " làm bước khởi đầu cho tôi tìm hiểu và cuối cùng có được vị trí xác thực của ĐỒI CHARLIE với ước nguyện sẽ không còn ai lầm lẫn về vị trí của điểm lịch sử này nữa ! Chân thành cảm ơn anh KHIẾT .

Bên dưới là Bản Đồ vùng Dak Tô - Tân Cảnh toàn cảnh có nguyên khu vực dãy núi NGOK KON KRING tức Rocket Ridge để tham khảo . (XIN XEM HÌNH 4)



Huỳnh Văn Mỹ
(31 / 3 / 2021)

